



**موزه و مرکز اسناد و
مفاخر دانشگاه بیرجند**
گزارش عملکرد سال ۱۴۰۱

بِسْمِ اللَّهِ الرَّحْمَنِ الرَّحِيمِ





فهرست مطالب

الف	مقدمه	۷
ب	تاریخچه	۷
۷	محوطه موزه	۷
۷	زیباسازی	۷
۱۱	آب انبار	۱۱
۱۲	فضای سبز	۱۲
۱۴	پاکسازی نخاله ها و ضایعات	۱۴
۱۵	سردرب ورودی	۱۵
۱۷	متفرقه	۱۷
۱۹	بخش اداری	۱۹
۱۹	مدیریت	۱۹
۲۰	پذیرش	۲۰
۲۱	گروه بیرجند پژوهی، بنیاد حامیان	۲۱
۲۲	سالن اجتماعات موزه (شهدای دانشجو)	۲۲
۲۴	مرکز اسناد	۲۴
۳۱	موزه آموزش و دانشگاه بیرجند	۳۱
۳۱	سالن اصلی	۳۱



فهرست مطالب

۳۸ لابی و پذیرش
۴۳ سالن دیداری و شنیداری
۴۵ نمایشگاه فصلی و اسناد خطی
۴۶ موزه علم و فن آوری
۴۶ سالن اصلی
۴۷ گالری های علوم
۴۸ گالری نجوم
۴۹ گالری تاریخ طبیعی و حیات وحش
۵۱ موزه محصولات راهبردی
۵۲ باشگاه مفاخر، بازنشستگان و دانش آموختگان
۵۴ کارگاه مرمت
۵۵ مخزن
۵۷ انبار وسایل و تجهیزات
۵۸ سرایداری
۶۰ فضای مجازی
۶۱ بازدیدها



(الف)



موزه و مرکز اسناد و مفاخر دانشگاه بیرجند گزارش عملکرد سال ۱۴۰۱

به نام خدا

ایده تأسیس «موزه و مرکز اسناد و مفاخر دانشگاه بیرجند» در راستای سند چشم انداز ۱۴۰۴ دانشگاه بیرجند و به منظور: الف) فراهم نمودن بستری برای بازنمایی پیشینه، ب) تحقق وظایف پژوهشی و آموزشی، و پ) پیگیری رسالت دانشگاه در انتقال دانش برای عموم جامعه در سال ۱۳۹۷ کلید خورد، پیشنهاد و اساسنامه موزه در جلسه هیأت امنای دانشگاه در تاریخ ۲۵ دی ماه ۱۳۹۸ به تصویب رسید. عملیات اجرایی این واحد با انتقال دانشکده‌های هنر و علوم تربیتی و روان‌شناسی از پردیس شهدا به پردیس شوکت‌آباد از سال ۱۳۹۸ آغاز گردید.

«موزه و مرکز اسناد و مفاخر دانشگاه بیرجند» در محل پردیس شهدای دانشگاه بیرجند در زمینی به مساحت بیش از ۴۰۰۰ مترمربع و زیر بنایی بیش از ۳۰۰۰ مترمربع شامل این واحدها می‌باشد: موزه آموزش و دانشگاه بیرجند، موزه علم و فناوری، باشگاه مفاخر، بازنشستگان و دانش‌آموختگان، موزه محصولات راهبردی استان خراسان جنوبی، مرکز اسناد، سالن اجتماعات، بخش اداری، مخزن و انبار، دفاتر واحدهای تابعه (بنیاد حامیان، انجمن دانش‌آموختگان، دبیرخانه جشنواره شکوه شرق، گروه بیرجندپژوهی).

گزارش پیش‌رو چکیده‌ای تصویری از فعالیت‌های انجام گرفته در جهت تکمیل «موزه و مرکز اسناد و مفاخر دانشگاه بیرجند» در سال ۱۴۰۱ می‌باشد. امید است این واحد فرهنگی، آموزشی و پژوهشی بتواند به اهداف تعیین شده طبق اساسنامه مصوب برسد. از کلیه دانشگاهیان و علاقه‌مندان به علم، آموزش و فناوری درخواست دارد پیشنهادات خود را به منظور ارتقاء سطح کمی و کیفی این واحد با ما در میان بگذارند. در ضمن موجب امتنان خواهد بود که به جمع خیرین و واقفان به این واحد بپیوندید و در صورت تمایل سند، تصویر، تجهیزات یا هر مورد دیگری که با اهداف «موزه و مرکز اسناد و مفاخر دانشگاه بیرجند» همخوانی دارد را جهت ترویج علم، آموزش و فناوری در اختیار ما قرار دهید.

با سپاس

دکتر رویا عقیلی

سرپرست موزه و مرکز اسناد و مفاخر دانشگاه بیرجند

فروردین ۱۴۰۲



ب)



موزه و مرکز اسناد و مفاخر دانشگاه بیرجند گزارش عملکرد سال ۱۴۰۱

نگاهی به تاریخچه موزه و مرکز اسناد و مفاخر دانشگاه بیرجند

سال ۱۳۹۷: ارائه طرح تأسیس موزه و مرکز اسناد و مفاخر دانشگاه بیرجند توسط ریاست وقت دانشگاه آقای دکتر احمد خامسان

سال ۱۳۹۸: تهیه اساسنامه و تصویب آن در جلسه ۲۵ دی ماه ۱۳۹۸ هیأت امنای دانشگاه - بازدید از موزه‌های دانشگاهی - تهیه آرم - تعیین رابطین موزه در واحدها و شروع به جمع آوری اسناد و اشیاء دانشگاه بیرجند - ملاقات با رؤسای پیشین دانشگاه - شروع اجرای تاریخ شفاهی دانشگاه - عقد تفاهم نامه با میراث فرهنگی استان - با جابجایی دانشکده علوم تربیتی و روانشناسی از پردیس شهدا به پردیس شوکت آباد، اختصاص مکان این دانشکده به موزه و مرکز اسناد و مفاخر دانشگاه بیرجند و شروع عملیات بازسازی - راه اندازی وب سایت موزه

سال ۱۳۹۹: طراحی بخش های مختلف موزه و اجرایی عملیات بازسازی - ادامه پیگیری جمع آوری اسناد و اشیاء، و مرمت آنها

سال ۱۴۰۰: ادامه بازسازی فیزیکی مکان - تجهیز و راه اندازی: اتاق های مدیریت و کارشناس موزه، واحدهای تابعه (بنیاد حامیان، انجمن دانش آموختگان، گروه بیرجندپژوهی، دبیرخانه دائمی جشنواره شکوه شرق)، سالن اجتماعات، مرکز اسناد، کارگاه مرمت، محوطه، سرایداری - شروع نصب محتوا: گالری نجوم، گالری تاریخ طبیعی و حیات وحش

سال ۱۴۰۱: ادامه طراحی و عملیات بازسازی و تجهیز موزه - تکمیل طراحی های داخلی موزه ها - شروع نصب محتوای موزه آموزش و تاریخ دانشگاه بیرجند - تکمیل گالری حیات وحش، تکمیل اتاق دیداری شنیداری، اتاق نمایشگاه های فصلی، مرکز اسناد، دسته بندی و سامان دهی بخش هدایا، موقوفات و ... بازدیدهای دوره ای و نظام مند معاونان و مدیران وزارتی، مدیران استانی و ... از روند پیشرفت موزه، جهت جذب مشارکت

برنامه های آینده: تکمیل محتوای موزه آموزش و تاریخ بیرجند - شروع به ساخت و خرید وسایل موزه علم و فناوری - جمع آوری و آرشیو اسناد دانشگاه و شهر بیرجند - برنامه های نکوداشت مفاخر و نام آوران استان و دانشگاه بیرجند - برنامه نکوداشت بازنشستگان و دانش آموختگان - برگزاری رویدادهای فرهنگی (جشنواره شکوه شرق و دوشنبه های فرهنگ) - اجرای طرح های طلائی و نقره ای بازدید دانشجویان و دانش آموزان استان

محوطه موزه (زیبا سازی)



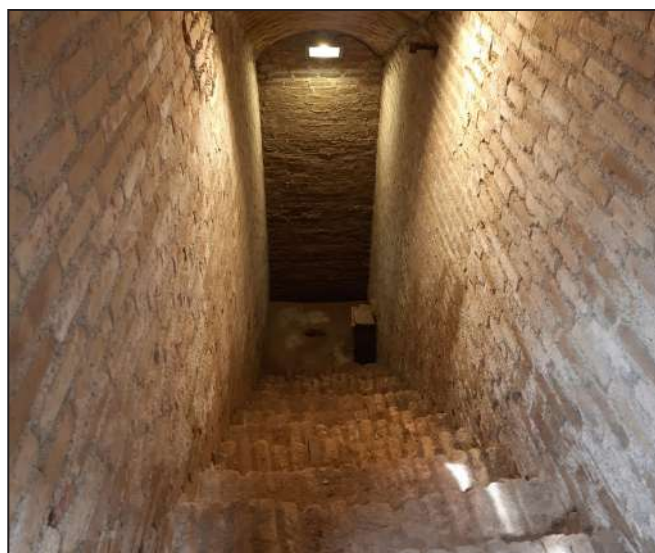






محوطه موزه (آب انبار)

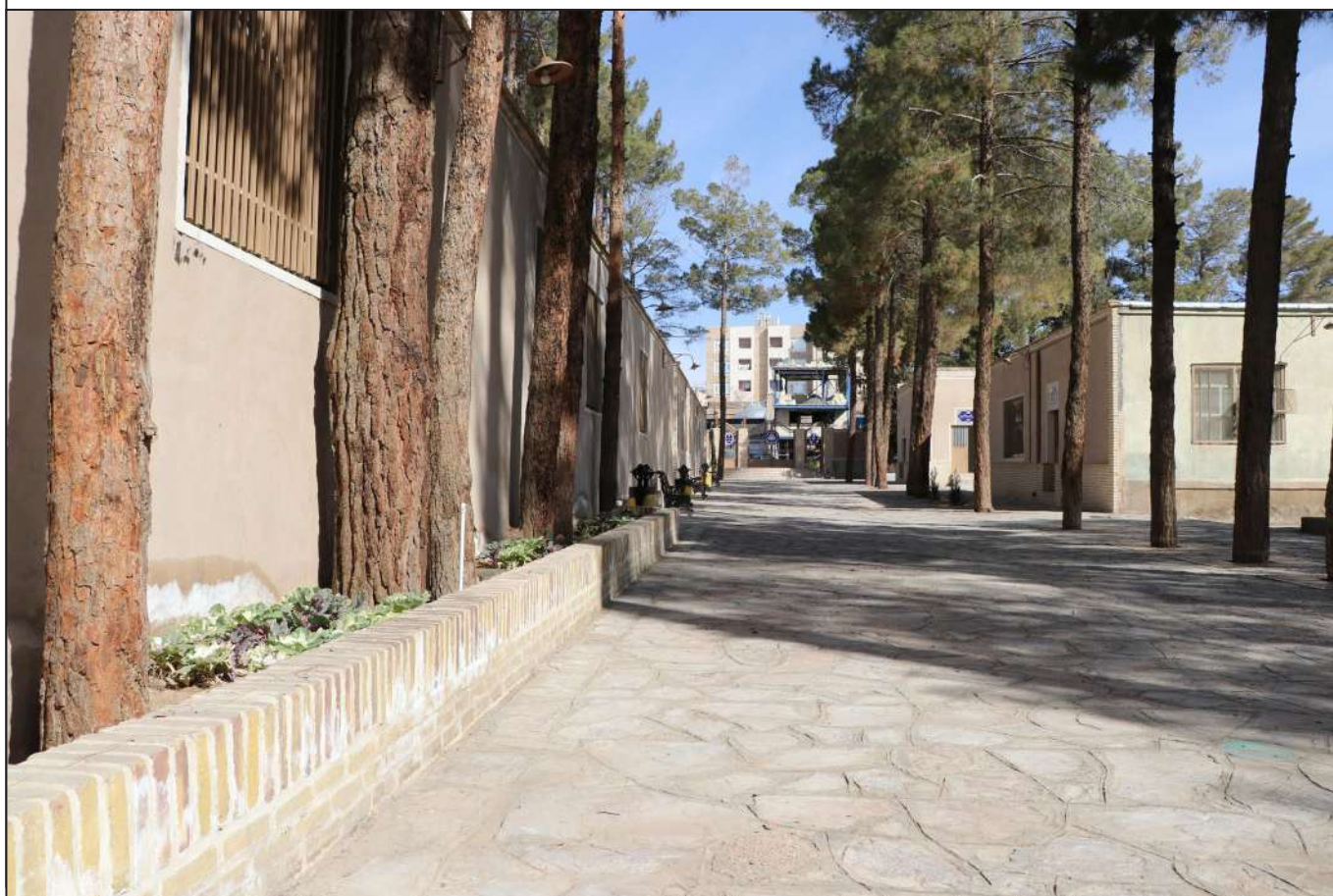
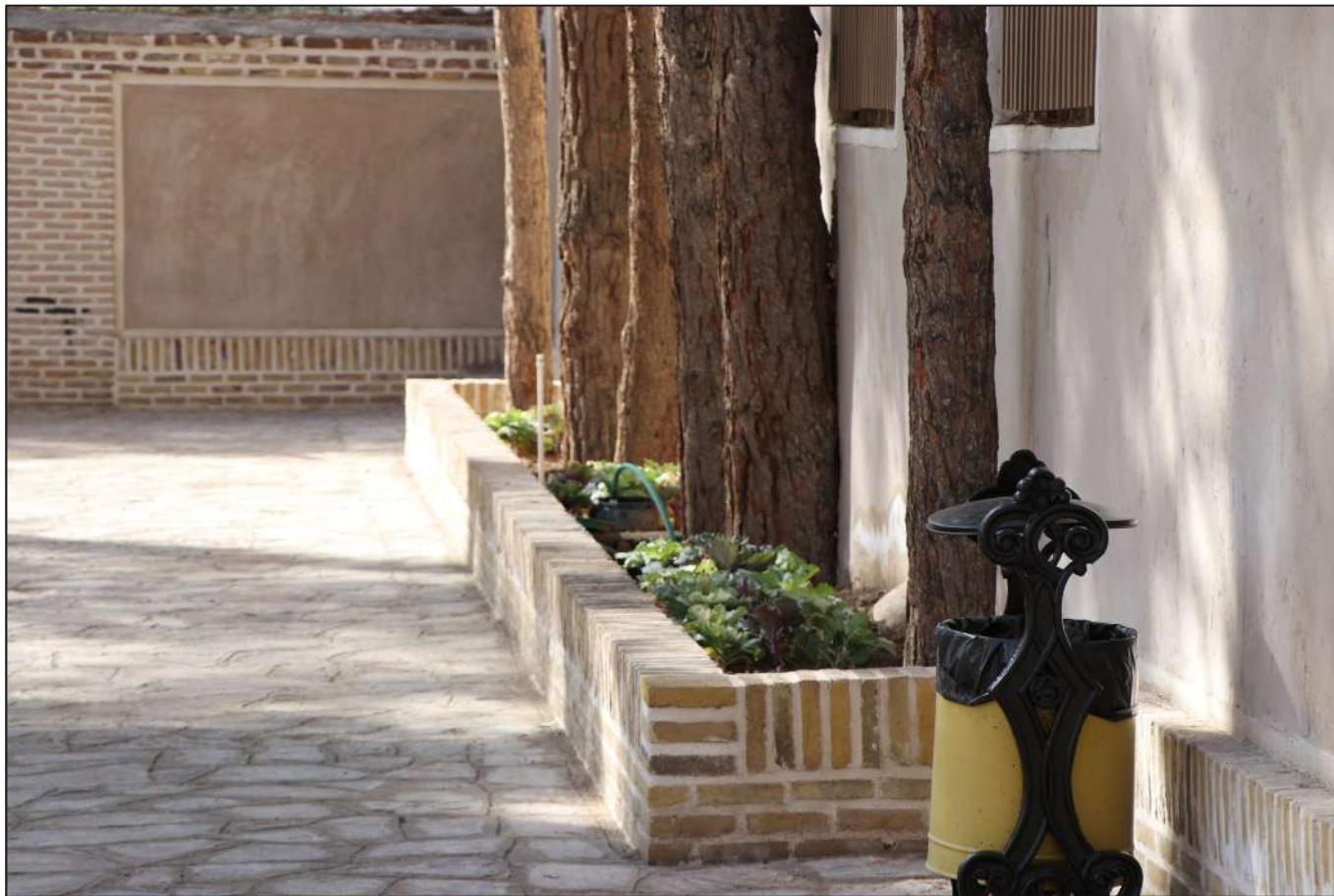
- نورپردازی آب انبار
- زیباسازی فضای داخلی
- ساخت استند و شناسنامه آب انبار





محوطه موزه (فضای سبز)





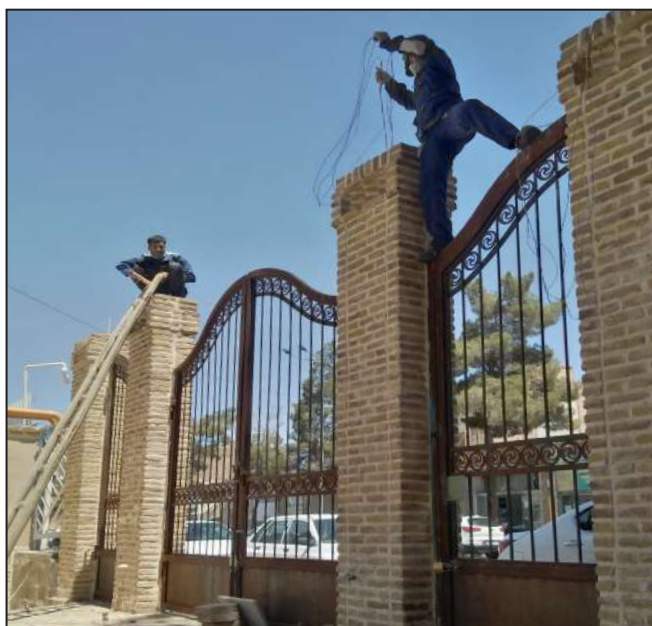


محوطه موزه (پاکسازی نخاله ها و ضایعات)



محوطه موزه (سردرب ورودی)

- تکمیل ساخت سردرب
- کاشی کاری سردرب اصلی موزه
- نورپردازی





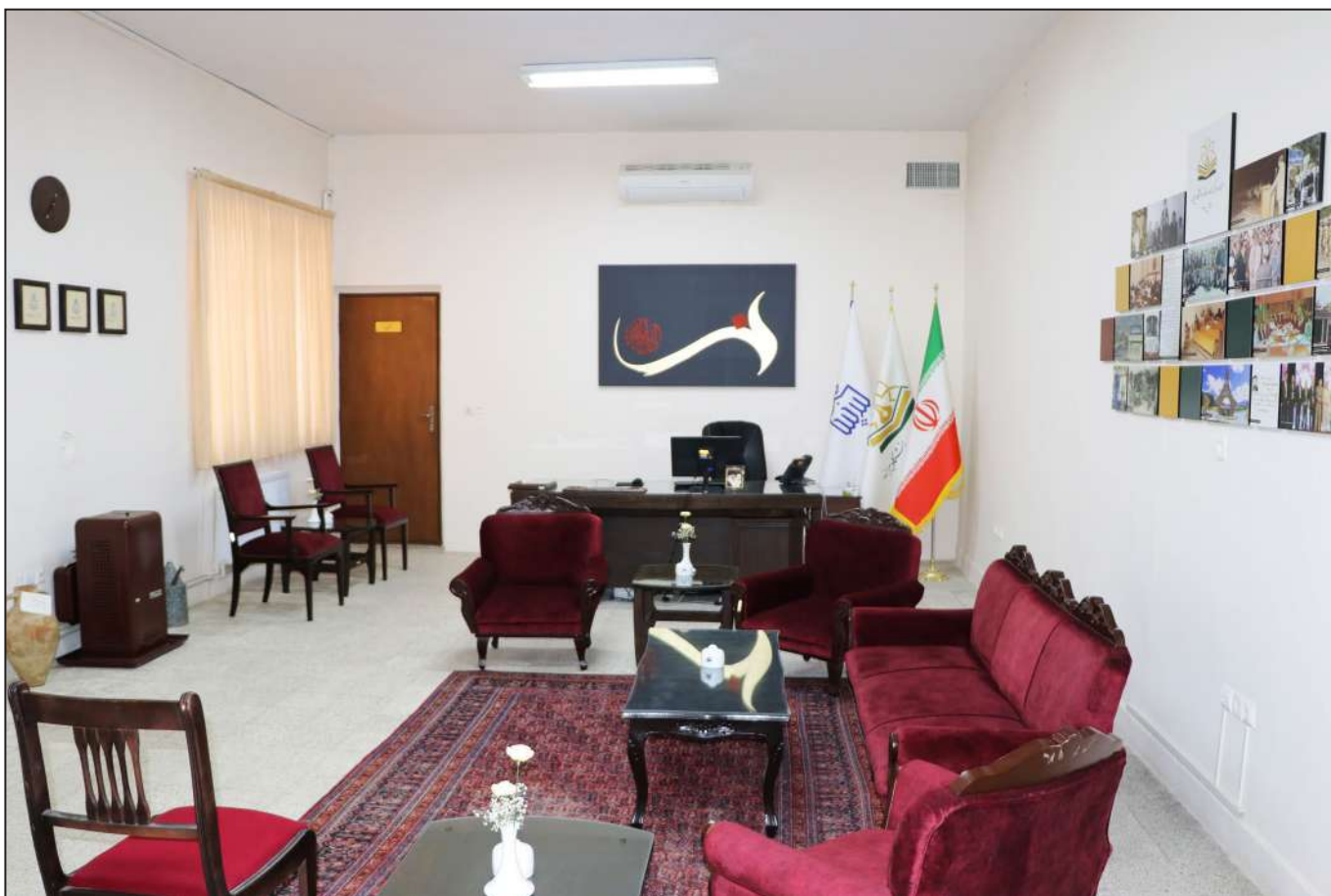
محوطه موزه (متفرقه)

- نصب نردبان اضطراری
- نصب چراغ های محوطه
- ایزوگام پشت بام ها
- مرمت لبه پشت بام ها
- قطع درخت خشک شده
- اصلاح پایه تابلو راهنما، رنگ آمیزی و نورپردازی
- رنگ صندلی و سطل زباله های محوطه

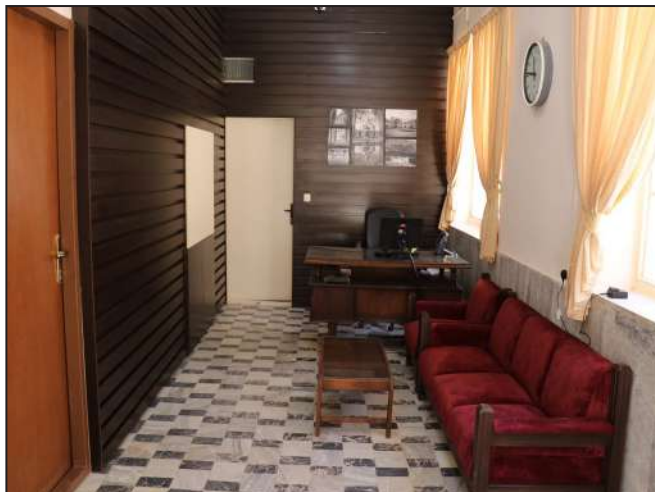




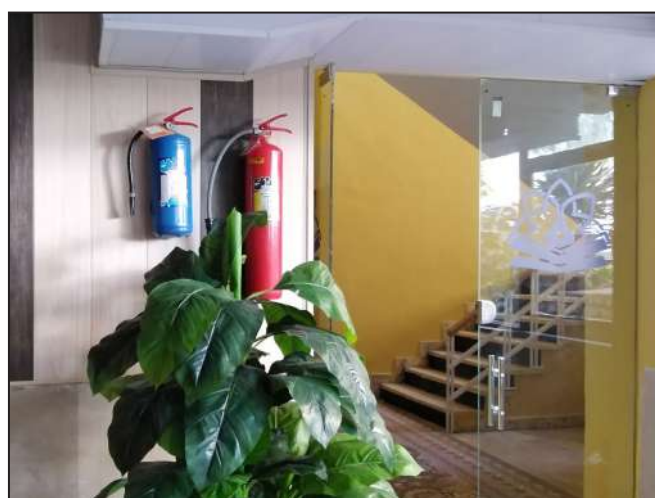
بخش اداری (مدیریت)



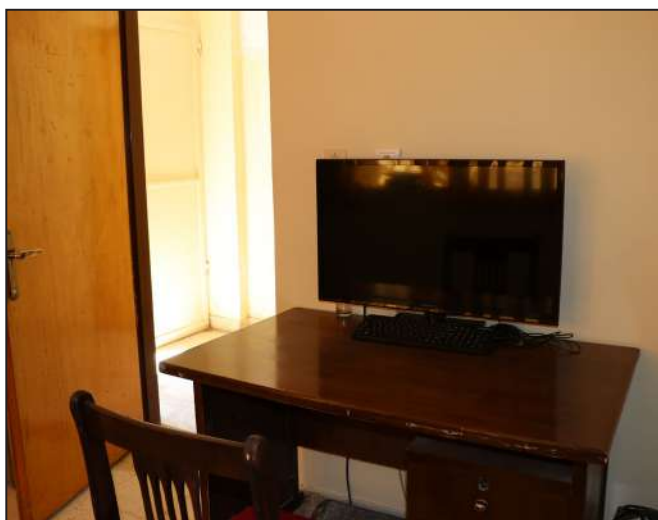
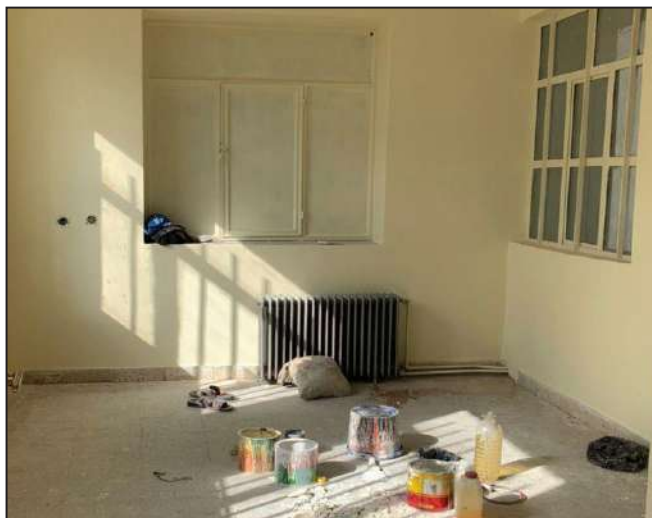
بخش اداری (پذیرش)



- راه اندازی شبکه و اینترنت سراسری موزه
- نظام بندی و نصب لیبل دسته کلیدهای موزه
- ارتقای سیستم پذیرش جهت امورات طراحی
- نصب کپسول های آتشنشانی تمامی قسمت ها



بخش اداری (گروه بیرجند پژوهی، بنیاد حامیان)



سالن اجتماعات (سالن شهدای دانشجو)

- برگزاری ۱۴ جلسه، آزمون و کارگاه و میزبانی از حدود ۶۰۰ میهمان
- راه اندازی کارت خوان سالن اجتماعات
- تدوین پیشنویس قرار داد اجاره سالن
- نصب پرچم ها
- رفع نشئی اسپیلت ها
- آماده سازی سیستم اعلان حریق



تاریخ: شماره:

فرم تحویل سالن اجتماعات موزه شهدای دانشجو

پرونده شماره: و در ساعت: سالن اجتماعات موزه شهدای دانشجو تحویل آقا/خانم:

محل: با شماره تماس: گرفته شده در تاریخ: روز از سالن شهید بهشتی و ماسک تحویل ایشان شد.

ردیف	توضیحات	موجود	غیرموجود
۱	اسفند مبلر به تعداد ۱۰ عدد	۱۰	۰
۲	اسفند مبلر	۱۰	۰
۳	اسفند مبلر	۱۰	۰
۴	اسفند مبلر	۱۰	۰
۵	اسفند مبلر	۱۰	۰
۶	اسفند مبلر	۱۰	۰
۷	اسفند مبلر	۱۰	۰
۸	اسفند مبلر	۱۰	۰
۹	اسفند مبلر	۱۰	۰
۱۰	اسفند مبلر	۱۰	۰
۱۱	اسفند مبلر	۱۰	۰
۱۲	اسفند مبلر	۱۰	۰
۱۳	اسفند مبلر	۱۰	۰
۱۴	اسفند مبلر	۱۰	۰
۱۵	اسفند مبلر	۱۰	۰
۱۶	اسفند مبلر	۱۰	۰
۱۷	اسفند مبلر	۱۰	۰
۱۸	اسفند مبلر	۱۰	۰
۱۹	اسفند مبلر	۱۰	۰
۲۰	اسفند مبلر	۱۰	۰

نکات مهم:

- موزه دانشگاه بیرجند هیچ مسئولیتی در قبال آسیب، تلفاتی یا هرگونه خسارتی به اموال تحویل دهنده و مسئولیت آن مستقیماً بر عهده آقا/خانم تحویل گیرنده می باشد.
- نصب هرگونه پوستر و بنر بر روی دیوارها و زمین سالن ممنوع می باشد و در صورت نیاز با مسئولی بر روی اسناد ویژه نصب گردد.
- از گذاشتن وسایل بزرگ و سنگین بر روی زمین خودداری فرمایید.
- سرویس های بهداشتی در محل سالن اجتماعات ممنوع بوده و در صورت نیاز با مسئولی است تا روزی که مبلر جهت پارکینگ امانت گرفته شود.
- سالن حتی الامکان خلوت باشد تحویل شده می گردد و فرد تحویل گیرنده موظف است نظافت آن تحویل دهد.

امضا تحویل کننده: امضا تحویل گیرنده:



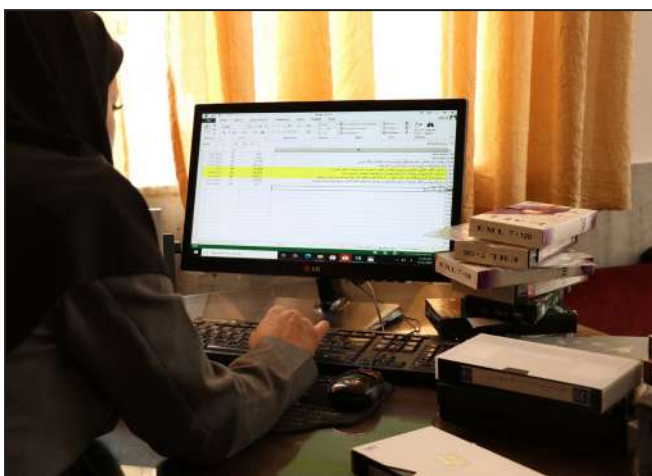




مرکز اسناد

- نصب ۲ عدد اسپیلت در مرکز اسناد
- نصب دماسنج و رطوبت سنج و موش گیر
- آرشیو فیلم های قدیمی دانشگاه (تبدیل ۱۰۰ عدد فیلم آنالوگ به دیجیتال)
- تحویل بیش از هزار دسته سند پرونده جهت اسکن
- دسته بندی کتب نسخ خطی (اهدایی خاندان شریف آزاد)
- نصب لیبل کمد های مرکز اسناد
- اسکن تصاویر قدیمی بیرجندی های قدیم و ثبت در آرشیو موزه
- طراحی و اجرای سویچ عکاسی









تاریخ: .../.../...

شماره: _____

موزه و مرکز اسناد و مفاخر دانشگاه بیرجند

Bijand University Museum

به موجب این صورتجلسه با شماره _____ مورخ _____ در ساعت _____ گواهی می شود موراد مندرج در جدول زیر به موزه و مرکز اسناد و مفاخر دانشگاه بیرجند اهدا گردد.

عنوان:	ستاد	<input type="checkbox"/>	عکس	<input type="checkbox"/>	شیء	<input type="checkbox"/>	تاریخ دریافت:
اهدای کننده:	سنت	<input type="checkbox"/>	حقیقی	<input type="checkbox"/>	حقوقی	<input type="checkbox"/>	مبدأ اثر:
کد:	محل قرار گیری:	نام دریافت کننده:					

توضیحات / عکس

موزه و مرکز اسناد و مفاخر دانشگاه بیرجند

Bijand University Museum

موزه و مرکز اسناد و مفاخر دانشگاه بیرجند ... مدارک مستنداتی است که در اختیار موزه و مرکز اسناد و مفاخر دانشگاه بیرجند قرار می گیرد.

تاریخ اهدای: _____

شماره ثبت: _____

نام خانوادگی: _____

شماره: _____

فرع علم: _____

تخصص: _____

تاریخ: _____

حوزه: _____

تخصص: _____

موضوع: _____

مکان: _____

تاریخ اهدای: _____

شماره ثبت: _____

موزه و مرکز اسناد و مفاخر دانشگاه بیرجند

تلفن: ۰۳۲۱۴۱۷۹۲

وبسایت: Bijand.ac.ir/museum







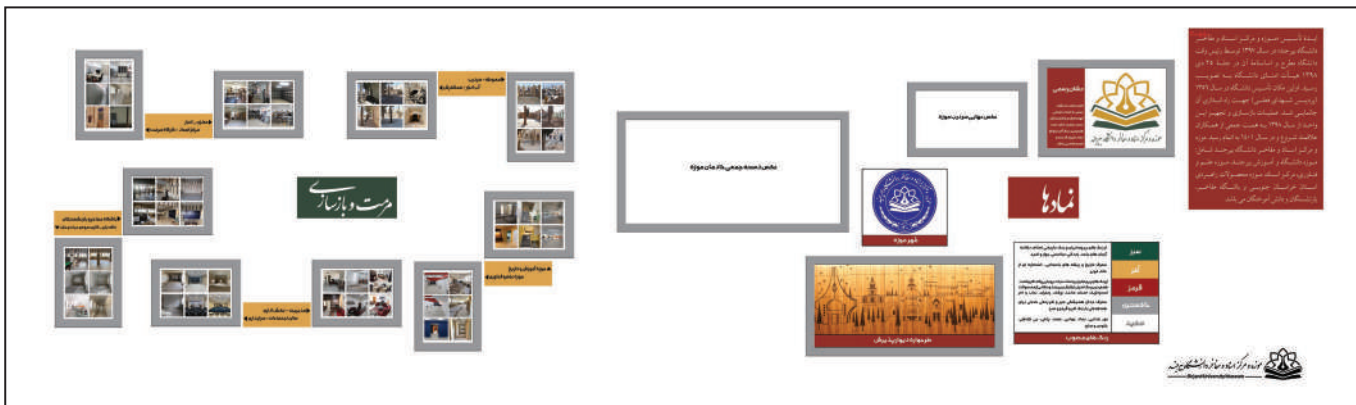
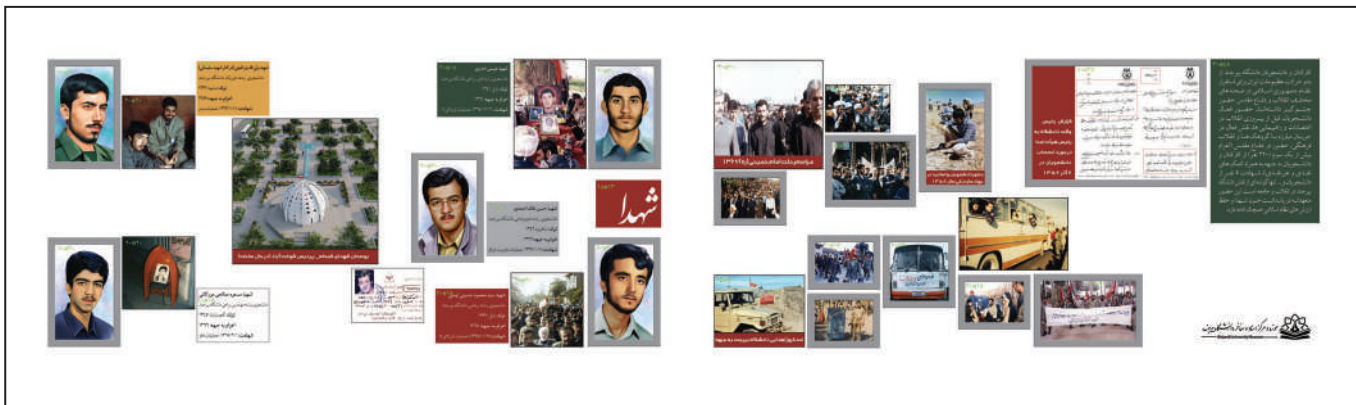
موزه آموزش و دانشگاه بیرجند (سالن اصلی)

- نورپردازی ویتترین های موزه و غرفه ها
- سفارش و نصب باکس های موزه اصلی
- ساخت و نصب پایه مانکن ها
- طراحی و اجرای ماکت های موزه آموزش (سردرب دانشگاه و مدرسه شوکتیه)
- طراحی و اجرای ۳ غرفه «حامیان، شهدا و ساخت»
- طراحی و اجرای دیوار مفاخر
- طراحی و جایگذاری محتوای تلویزیون ها
- تدوین شناسنامه وسایل اهدایی
- طراحی و اجرای QR کدهای تصاویر دیوار مفاخر
- اجرا و نصب تابلو ورودی سی ان سی















نام: IBM 3277

سال تولید: 1971 میلادی

شرکت سازنده: IBM

کشور: ایالات متحده آمریکا

دسته بندی: رایانه روی میزی

توضیحات:

سیستم IBM 3277 از اولین نسل از رایانه های رومیزی معروف به رایانه های صفحه سبز است. کاربرد اصلی این سیستم ایجاد شبکه داخلی از طریق ارتباط با پایانه مرکزی و نیز اتصال با دیگر رایانه ها (تا ۳۲ عدد) و نیز امکان استفاده به صورت مستقل می باشد. هنگام عرضه این سیستم تجهیزاتی نظیر صفحه کلید، چاپگر، قلم انتخابگر و غیره نیز همراه با آن به بازار عرضه گردید.

موزه و مرکز اسناد و مفاخر دانشگاه بیرجند

مقام اول مسابقات قهرمانی فوتسال دانشجویان دختر دانشگاه ها و
مؤسسات آموزش عالی کشور (دانشگاه حکیم سبزواری) - اسفند ۱۳۹۴

موزه و مرکز اسناد و مفاخر دانشگاه بیرجند

Birjand University Museum





موزه و مرکز اسناد و مفاخر دانشگاه بیرجند

مهری • بخش های اصلی • واحدهای تابعه • وزارتیه • مفاخر امام زین العابدین • اندامولف • موزه مجازی • انفلاژات

مستشاری • اشرف • معرفی مفاخر و آثار اوزان • علامه سید غلامرضا مصدقی

مستشاری اخبار

۱ اخبار اعداد

۲ معرفی مفاخر و آثار اوزان

۳ اخبار مهم

۴ اخبار برگزیده

۵ اخبار سایر

۶ اطلاعیه

علامه سید غلامرضا مصدقی

۱۳۴۳ هـ. ش | ۱۳۰۱ ق. م | ۱۳۴۳ هـ. ش

سید غلامرضا مصدقی در سال ۱۳۴۳ هجری شمسی در روستای تواد از توابع شهرستان بومال و واقع در استان خراسان جنوبی به دنیا آمد. پدر وی سید محمد از سادات حسینی است که منتسب به سادات حیرات است و مادرش بی بی فاطمه و از سادات حسینی است.

در سن ۸ تا ۹ سالگی وی به قزوین فرستاده و پس از ۲ ماه و یک هفته در آنجا تکلیف این نهاد را به اتمام رساند و پس از آن به مشهد آمد و در آنجا در مدرسه علمیه و در آنجا به تحصیل پرداخت. در سن ۱۲ سالگی در تواد به مدرسه علمیه رفت و در آنجا به تحصیل پرداخت. در سن ۱۳ سالگی در تواد به مدرسه علمیه رفت و در آنجا به تحصیل پرداخت.

سید غلامرضا مصدقی حدود هفت سال در این مدرسه به تحصیل پرداخت و زبان عربی و فرانسه را فراگرفت و زبان انگلیسی را در خارج از مدرسه آموخت. مطالعات متون و آثار به زبان های عربی و فارسی او را به سوی ساختن و به تحقیق و مطالعه در زمینه های مختلف پرداخت. سید وی ادامه تحصیلاتش را در مشهدستان رفسنجان برداشت و در دانشگاه خوارزمشاسی بیرجند با افتخار و درجه دکتری در رشته فلسفه اسلامی و اخلاقی با نصاب عالی فارغ التحصیل گردید.

محمد اقبال هجری گشت میگوید:





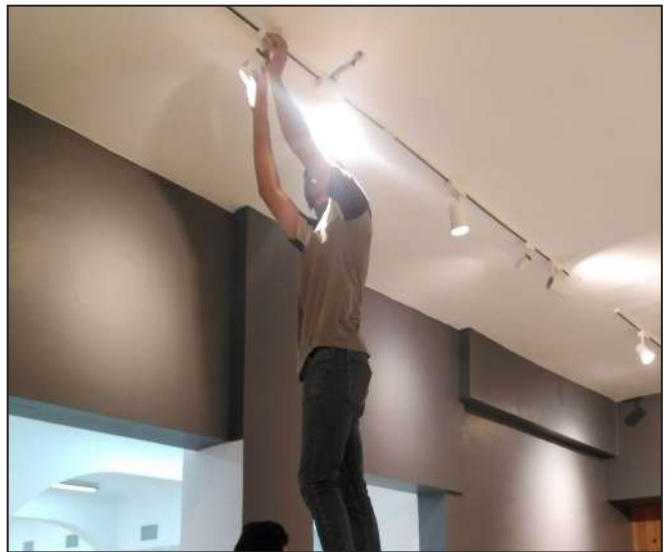




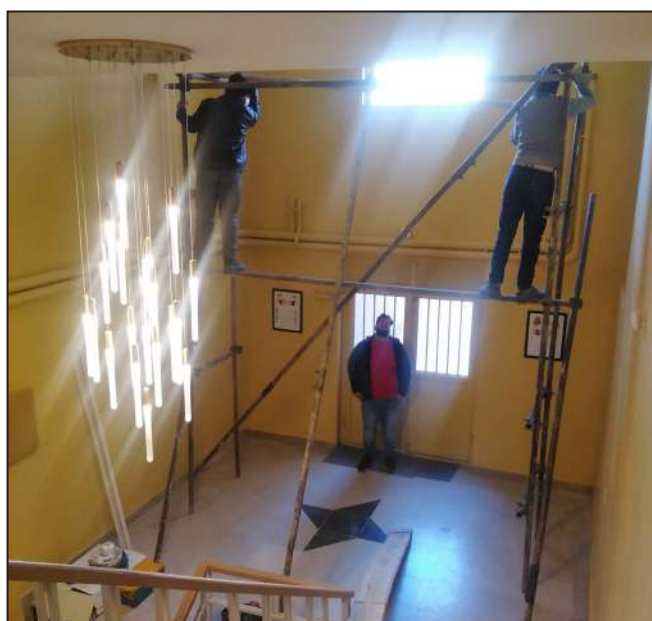
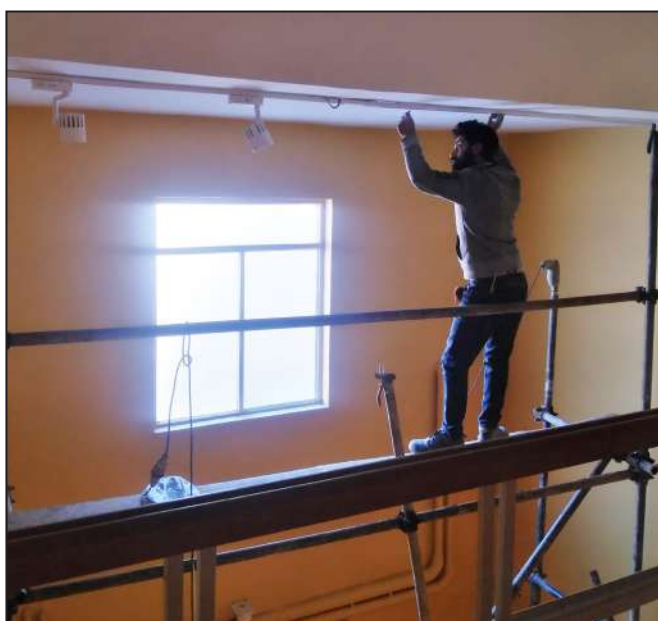
موزه آموزش و دانشگاه بیرجند (لابی و پذیرش)

- نصب پارکت و نصب کانتر پذیرش
- نصب لوستر و و چراغهای ورودی
- طراحی و اجرای دیوار رنگ های موزه
- طراحی قاب راهنمای موزه و رنگ ها
- نصب تابلوهای سردرب اتاق ها
- راه اندازی وُیپ پذیرش
- تهیه وسایل فروش موزه و تبلیغات
- ایمن سازی تابلو برق ها











موزه آموزش و دانشگاه بیرجند (سالن دیداری و شنیداری)



- طراحی، اجرا و نصب تابلوهای تاریخی
- مرمت میز و صندلی
- آماده سازی و خطاطی تخته سیاه





موزه آموزش و دانشگاه بیرجند (نمایشگاه فصلی و اسناد خطی)



- اجرای پارکت

- خرید و نصب پرچم

- طراحی و نصب پنجره ای رو به بیرجند

- سفارش و نصب ویتترین های اسناد





موزه علم و فن آوری (سالن اصلی)



موزه علم و فن آوری (گالری های علوم)





موزه علم و فن آوری (گالری نجوم)



- رنگ دیوارهای داخلی

- نصب پرده نجوم



موزه علم و فن آوری (گالری تاریخ طبیعی و حیات وحش)



- نصب اسپلت
- نصب نقاشی های گونه های حیات وحش استان خراسان جنوبی
- رنگ پنجره ها
- انجام بازدیدهای دوره ای
- تهیه الکل و سم برای نمونه ها
- طراحی QR کد برای قاب عکس ها





معماری - بخش های انسانی - واحدهای پایه - بازدید - مشارکت نام آوران - اسناد و کتاب - موزه مجازی - انتشارات

دانشگاه بیرجند
UNIVERSITY OF BIRJAND

کبک چوکار



عکاس: جناب آقای بهرام نظری / محل ثبت عکس: جوجه شهر بیرجند

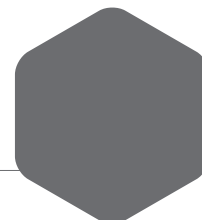


موزه محصولات راهبردی





باشگاه مفاخر، بازنشستگان و دانش آموختگان



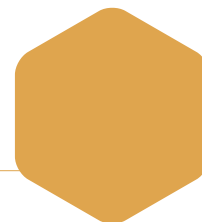
- مرمت میز و صندلی های باشگاه مفاخر
- ساخت تریبون
- نصب پرچم ها
- راه اندازی تلویزیون







کارگاه مرمت



- مرمت و احیاء وسایل قدیمی در جهت حفظ محیط زیست و اقتصاد مقاومتی



مخزن

- دسته بندی اموال اهدایی

- ثبت اموال اهدایی در سیستم موزه





انبار وسایل و تجهیزات

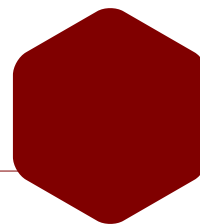


- دسته بندی تجهیزات و وسایل
- ثبت وسایل در سیستم موزه
- انتقال اموال و تجهیزات مازاد به انبار مرکزی
- گچکاری دیوارها و ترمیم کف انبار





سرایداری



- نوسازی بنا
- نصب کابینت
- نصب شیرآلات

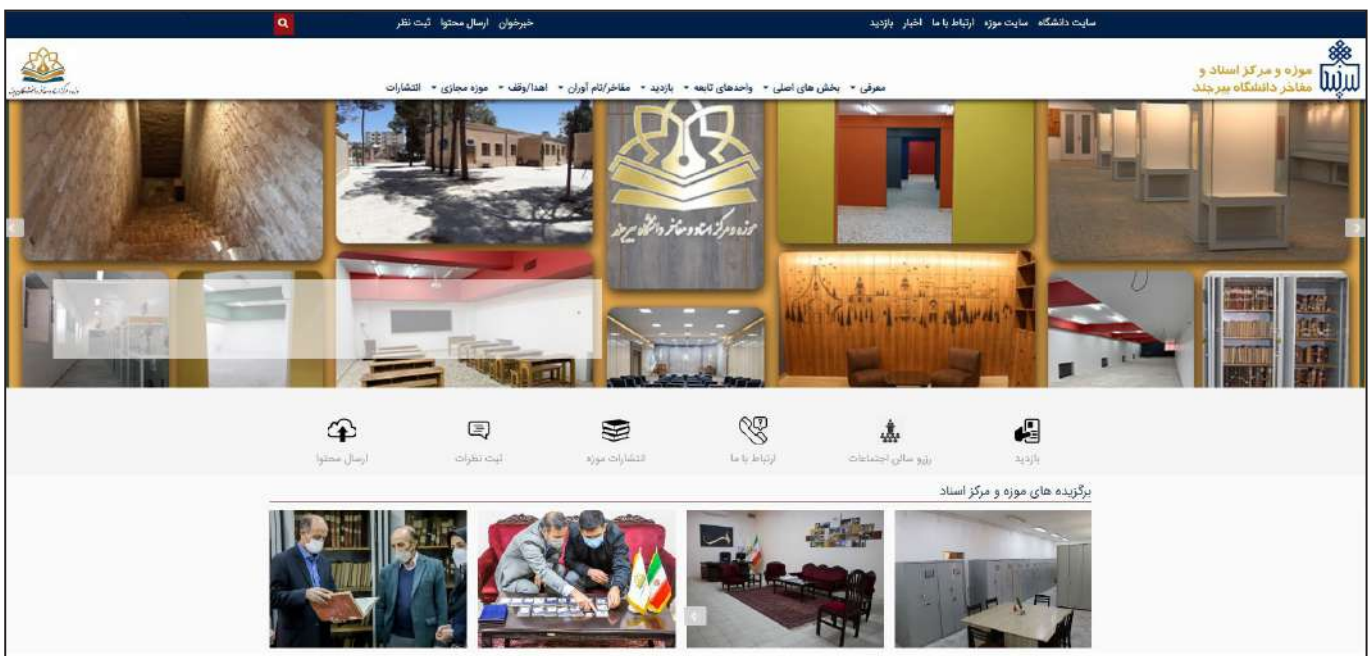






فضای مجازی

- بروز رسانی وب سایت موزه
- صفحه اینستاگرام موزه
- راه اندازی سامانه موزه



فرم ارسال محتوا

مراجعه کننده گرامی؛
موزه و مرکز اسناد و مفاخر دانشگاه بیرجند در راستای تکمیل و برپا نمودن بخشهای مختلف موزه تصمیم به جمع آوری اسناد، اشیاء، تصاویر و هرگونه محتوایی که از نظر شما در این موضوع قابل اهمیت است، لذا از شما خواهشمندیم ما را در این امر یاری رسانید.

عنوان فرم

نام و نام خانوادگی *

نوع ارتباط *

شماره تماس *

نوع محتوای ارسالی *

شرح محتوای ارسالی *

لطفاً قابل خود را اینجا آپلود کنید.
فایلی های خود را آپلود کنید

آیا اطلاعات فوق مورد تأیید است؟ *

آپلود
No file chosen Choose File



بازدیدها

- بازدید دکتر علی خطیبی، معاون اداری، مالی و مدیریت منابع وزارت علوم، تحقیقات و فناوری
- بازدید سردار مهدوی، فرماندهی سپاه انصار الرضا(ع) خراسان جنوبی
- بازدید مدیرکل امور زنان و خانواده استانداری خراسان جنوبی
- بازدید دکتر خواجه پیری، مؤسس و رئیس مرکز بین المللی میکروفیلم نور
- بازدید مدیران ستادی دانشگاه بیرجند
- بازدید نمایندگان اداره کل میراث فرهنگی، صنایع دستی و گردشگری استان









پان

